

Création d'un dossier partagé entre l'hôte (PC Physique) et l'invité (Machine Virtuelle)

MONNERVILLE Evan

L'OBJECTIF :

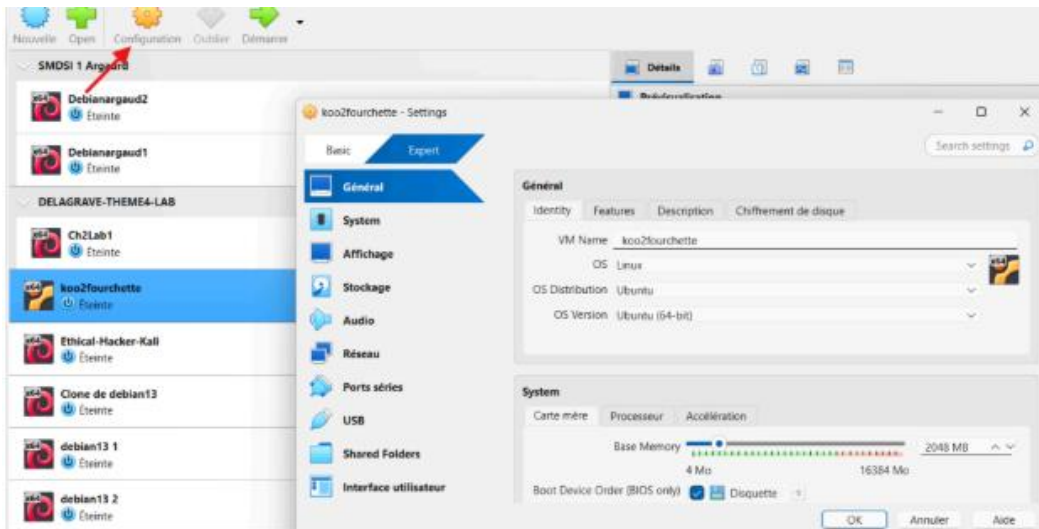
Cette procédure décrit étape par étape comment créer et utiliser un dossier partagé entre votre ordinateur hôte et une machine virtuelle invitée.

Les prérequis :

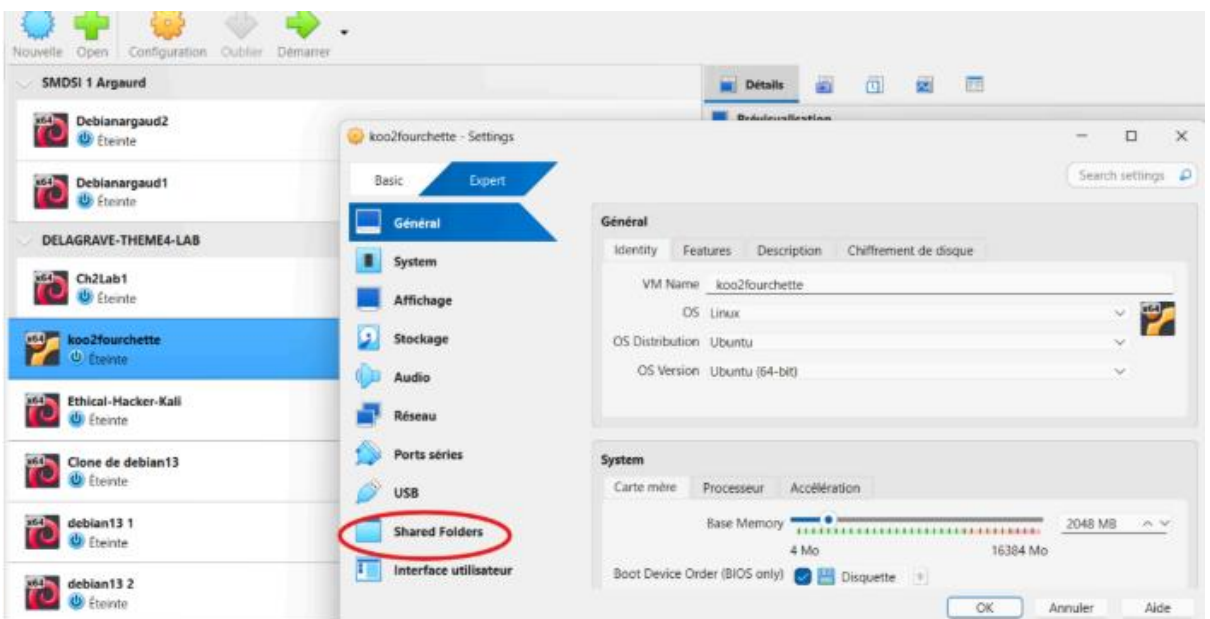
- Une machine virtuelle fonctionnelle.
- Accès aux paramètres de la machine virtuelle.
- Outils invités installés (Guest Additions)
- Droits administrateur sur la machine hôte et la machine invitée.

ETAPES DE CONFIGURATION :

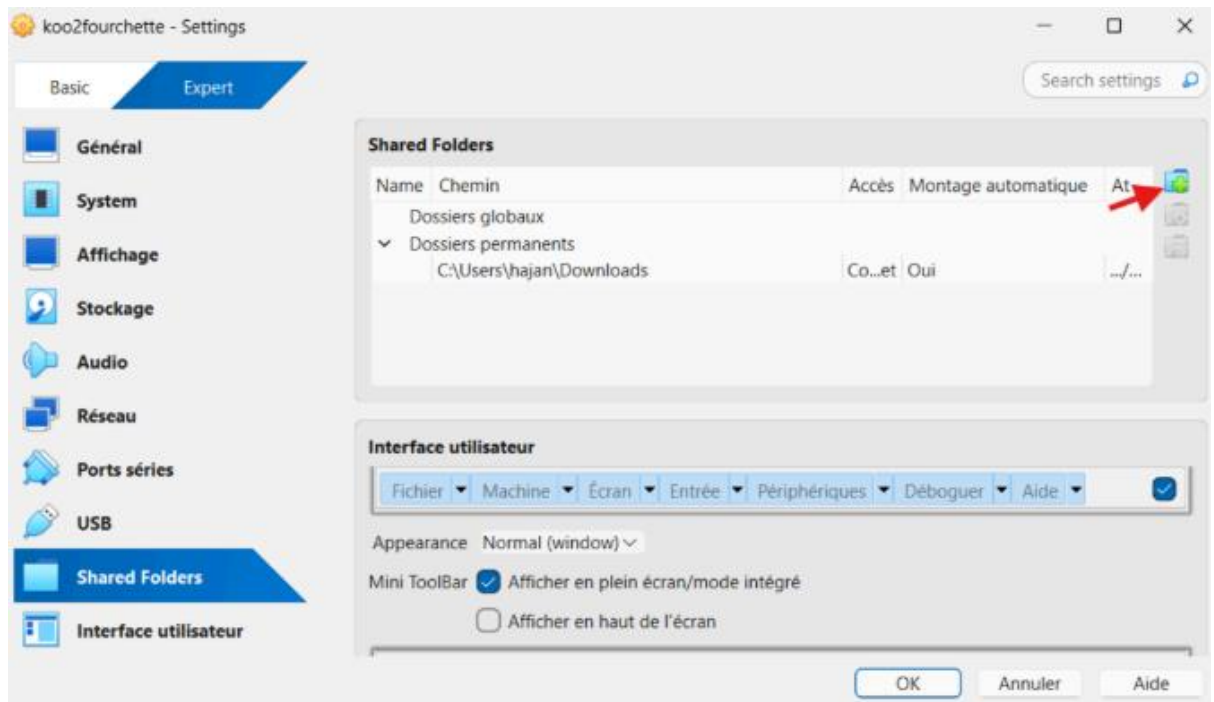
1. Éteindre la machine virtuelle si elle est en cours d'exécution.
2. Dans le logiciel de virtualisation, sélectionner la machine virtuelle concernée.
3. Aller dans les paramètres de la machine virtuelle :



4. Aller dans la section « Shared Folders » ou « Dossiers partagés » :



5. Cliquer sur le bouton permettant d'ajouter un nouveau dossier partagé :



6. Choisir un dossier existant sur l'ordinateur hôte (PC physique) :
7. Donner un nom au dossier partagé (Share name).
8. Cocher les options nécessaires :
 - Read-only / Lecture seule (facultatif)
 - Auto-mount / Montage automatique (recommandé)
 - Make Permanent / Permanent (facultatif selon l'outil)
9. Valider en cliquant sur OK pour enregistrer la configuration.
10. Démarrer ou redémarrer la machine virtuelle.
11. Dans le système invité, ouvrir l'explorateur de fichiers.
12. Vérifier la présence du dossier partagé monté automatiquement ou accessible via le réseau ou un lecteur réseau.